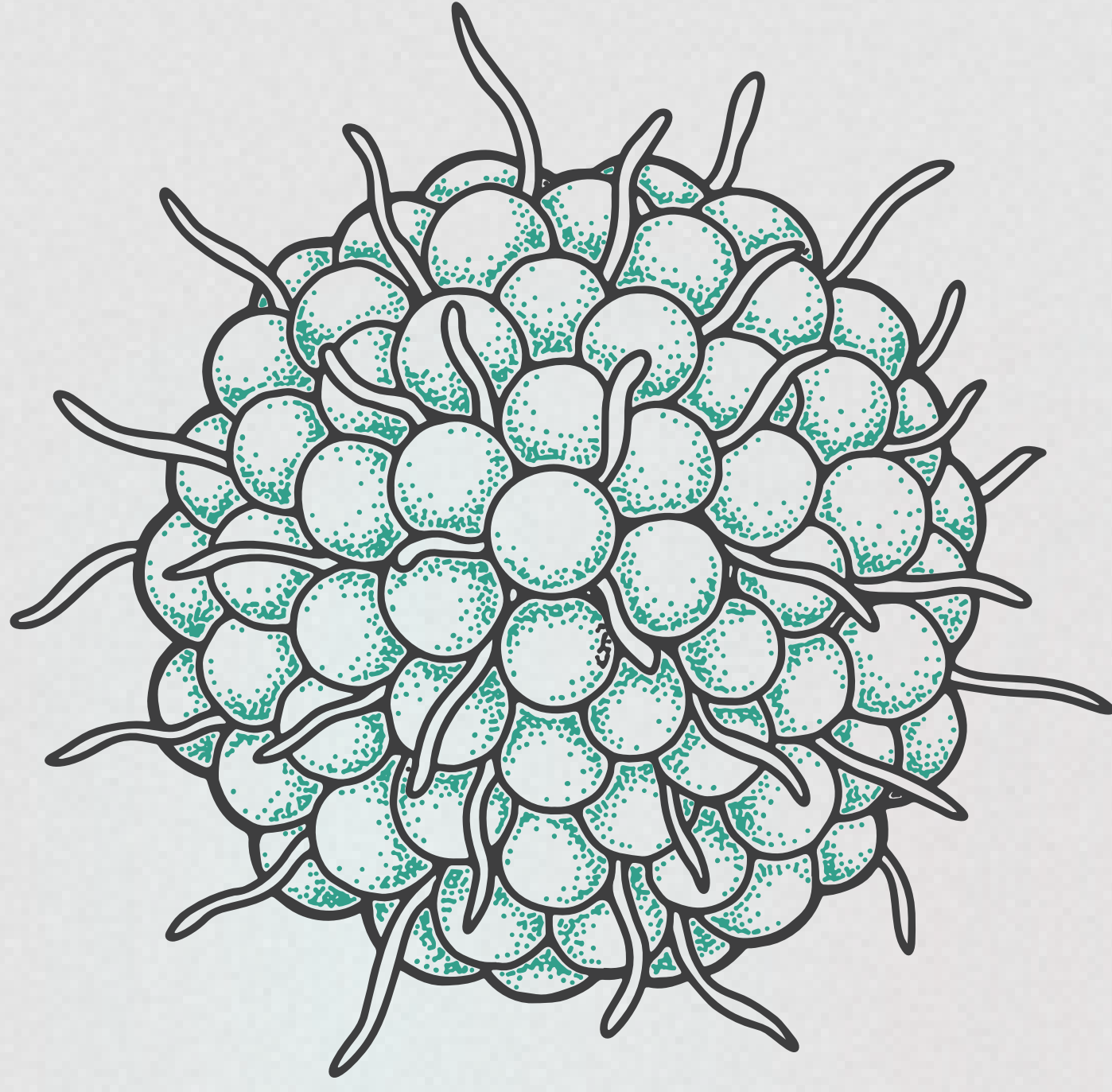




ما هو الحزام الناري؟ What is shingles?



يعرف الحزام الناري أو الهربس النطاقي بأنه عدوى فيروسية تصيب الجلد وتتسبب في ظهور الطفح أو مجموعة من البثور الصغيرة المؤلمة.

Shingles or herpes zoster is known as a viral infection that affects the skin and causes the appearance of a rash or a group of small, painful blisters.



**أين يظهر مرض
الحزام الناري؟**

**Which body part
does shingles
affect?**

قد يظهر مرض الحزام الناري في أي منطقة في الجسم إلا أنه في معظم الحالات يظهر على شكل نطاق أو حزام من الطفح الجلدي يلتف حول أحد جانبي الخصر.

Shingles may appear in any area of the body, but in most cases, it appears in the form of a belt of rash that wraps around one side of the waist.

من هم الأشخاص الأكثر عرضة
للإصابة بالحزام الناري؟

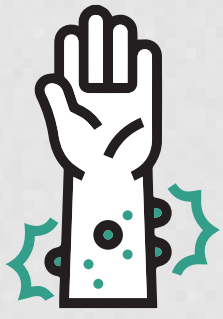
**Who is at higher risk of
developing shingles?**

- الأشخاص الذين أصيبوا
بجدري الماء سابقاً
People who have had
chickenpox previously
- الأشخاص الذين تجاوزوا
سن الخمسين
Persons over the age
of fifty
- الأشخاص الذين يعانون
من ضعف المناعة
People with weak
immunity



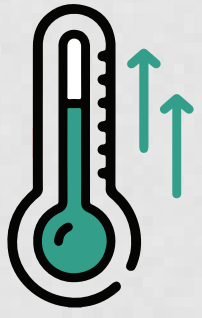
ما هي أعراض الحزام الناري؟

What are the symptoms shingles?



ظهور البثور والفقاعات

The appearance of blisters



الحمى

Fever



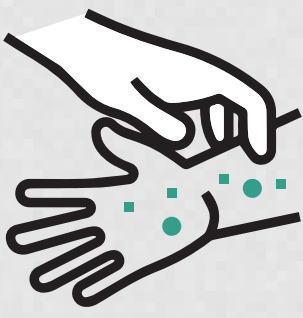
الألم

Pain



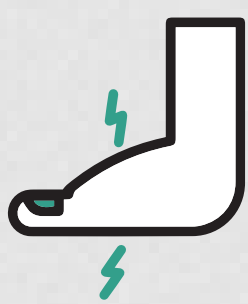
الصداع

Headache



الحكة

Itching

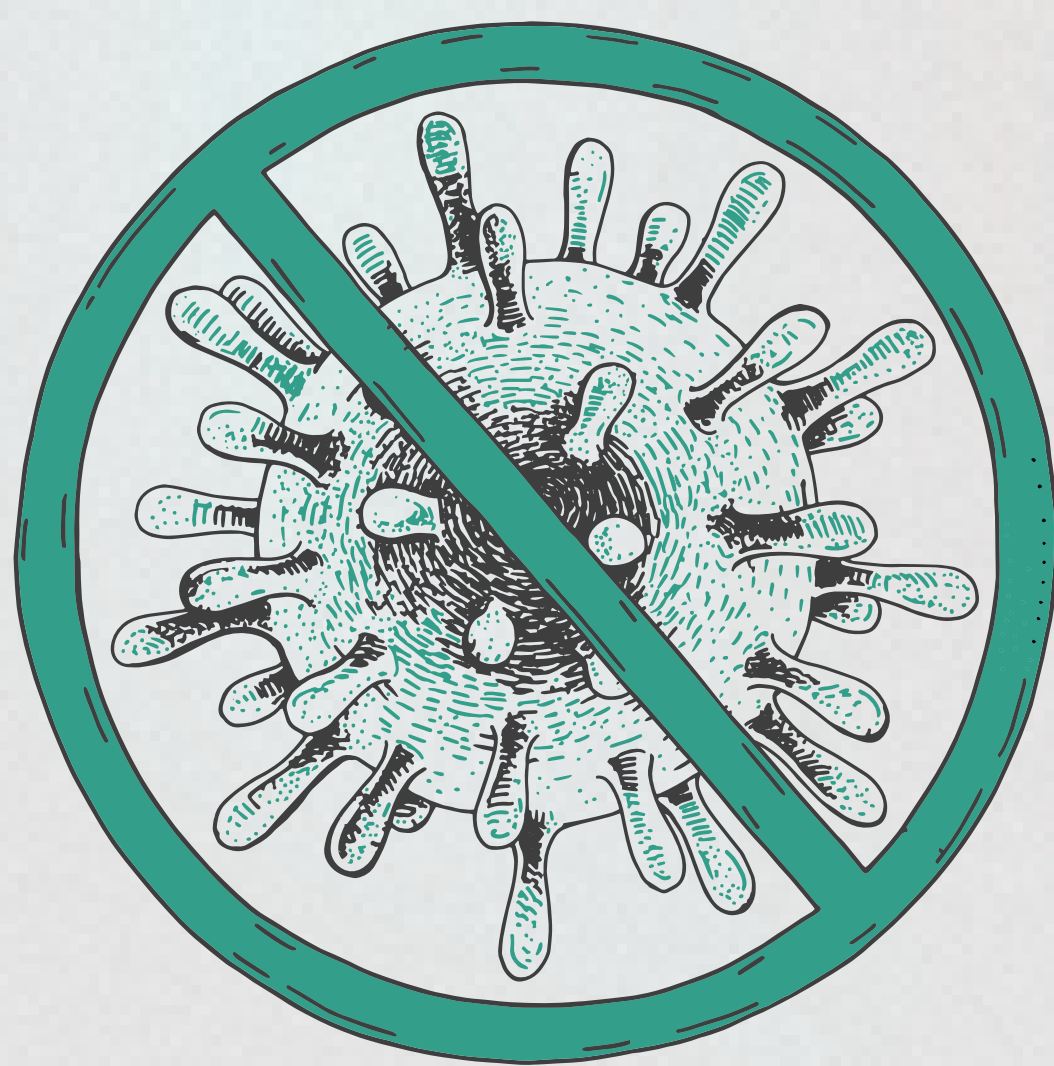


الوخز

Tingling

كيف يمكن الوقاية من مرض الحزام الناري؟

How to prevent Shingles?

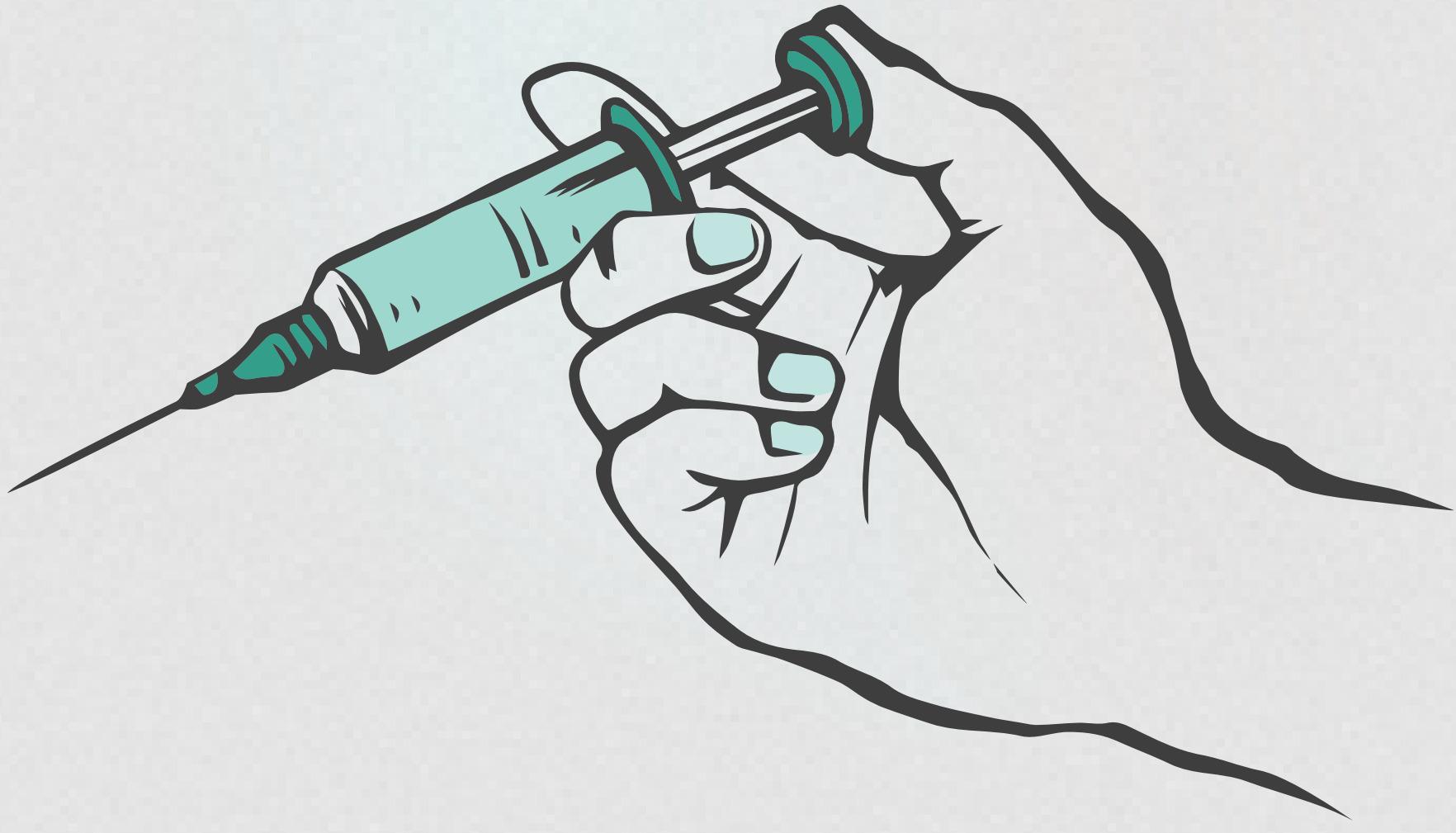


يمكن الوقاية من مرض الحزام الناري من خلال
الحصول على اللقاح المتوفر في منشآت
مؤسسة الإمارات للخدمات الصحية للأشخاص
من عمر ال 50 وما فوق.

Shingles can be prevented by obtaining
the vaccination available at Emirates
Health Services facilities for people
aged 50 years and above.

كيف يتم إعطاء اللقاح؟

How is the Shingles vaccine administered?



يتم إعطاء اللقاح في العضل كسلسلة من جرعتين، حيث تؤخذ الجرعة الثانية بعد 6 أشهر من الجرعة الأولى

The Shingles vaccine is given intramuscularly as a 2-dose series, with the second dose administered 6 months after the first dose



إذا كنت تواجه أي من هذه الأعراض أو ترغب
بمعرفة المزيد حول لقاح الحزام الناري،
يمكنك التوجه إلى أقرب منشأة صحية
تابعة لمؤسسة الإمارات للخدمات
الصحية لتلقي الرعاية.

If you suffer from any of the shingle's
symptoms or want to know more about
the shingles vaccine, **you can visit the
nearest Emirates Health Services
facility to receive the care needed.**